

SATO
Powered On Site /

Лучше
один раз увидеть



Серия принт-модулей S84NX / S86NX

Совершенство интеграции
и совместимости



satoeurope.com

Флагманские принт-модули SATO - оборудование нового поколения, сочетающее в себе непревзойденную совместимость и широкие интеграционные возможности.

Печатающие механизмы с шириной печати 4 и 6 дюймов рассчитаны на самые неблагоприятные условия эксплуатации. Доступны решения с поддержкой прямой термопечати и термотрансферной печати, либо только прямой термопечати. Они идеально подходят для печати **текстовых данных, штрихкодов, и RFID-меток**. Такой разнообразный спектр возможностей обеспечивается благодаря великолепным функциям эмуляции, поддержке печати без компьютера в простом автономном режиме (Simple Stand Alone Mode) или с использованием более сложных автономных приложений AEP, а также высокой скорости обработки данных и печати.



Интеллект внутри принтера

АЕР

Технология печати с использованием приложений (SATO AEP) позволяет упростить операции печати и снизить затраты бизнеса. Принтер можно использовать без компьютера, напрямую подключая к нему периферийные устройства для простой печати этикеток и бирок. Интеграция с ПЛК обеспечивает максимальную производительность. При этом вам не потребуются ни дополнительные внешние устройства, включая ПК, ни специальное ПО. Встроенная память позволяет установить дополнительные приложения AEP, например AEP Utility или AEP Works.

ЭМУЛЯЦИЯ

Автоматическое определение и эмуляция основных языков обеспечивают простой переход со старых моделей SATO или оборудования других производителей. Поддерживаются:

- **SBPL (стандарт) и посредством AEP программирования**
 - SZPL • SDPL • SIPL
 - STCPL • Прямая печать PDF

Удобство эксплуатации

ВСТРОЕННЫЕ ВИДЕОРОЛИКИ

Пользователь может разобраться в управлении принт-модулем всего за несколько минут, посмотрев короткие видеоролики на цветном дисплее диагональю 3,5 дюйма. Это значительно ускоряет обучение. Также поддерживается функция «добавить изображения и видео» для полной кастомизации устройства в конкретной среде эксплуатации.

ПРОГРАММИРУЕМЫЙ БЫСТРЫЙ ДОСТУП

Создавайте пользовательские команды быстрого доступа, чтобы ограничить доступ пользователя только выбором параметров и защитить операции от случайного изменения.

ПРОСТОЕ ТЕХНИЧЕСКОЕ ОБСЛУЖИВАНИЕ

Замена печатающей головки легко и быстро выполняется без инструментов, а противoadгезионная поверхность препятствует застреванию этикеток. Смена разрешения печати не

Высокая надежность и точность

ПОДДЕРЖКА RFID

Идеальная точность печати и высокая скорость передачи данных принт-модулей SATO гарантируют качественную маркировку, даже в самой сложной бизнес-среде.

Облачная система SOS

Служба SATO Online Services обеспечивает непрерывный централизованный облачный мониторинг принтеров, позволяя внедрить профилактическое техническое обслуживание и снизить простои оборудования на 86%*.

* По данным опроса, проведенного компанией SATO в Японии

Еще больше превосходных характеристик

требуется замены механических компонентов. Это экономит время и сокращает необходимый запас деталей в наличии.

РАЗЛИЧНЫЕ ИНТЕРФЕЙСЫ

Принт-модули с поддержкой интерфейсов RS232C, USB, LAN и NFC и скоростью обмена данными в сети до 100 Мбит/с могут работать как в традиционных, так и в самых современных системах. Опционально доступна поддержка Wireless LAN (стандарт IEEE 802.11 ac) с протоколами безопасности WEP, WPA и WPA2.

ОДИН ДИСПЛЕЙ

Встроенный виртуальный дисплей, который может отображаться на любом другом устройстве, упрощает пользователям работу с принт-модулем.

ПРЕВОСХОДНАЯ УСТОЙЧИВОСТЬ

Петли увеличенного размера обеспечивают более надежное крепление крышки принтера. Для дополнительной прочности использованные ранее сварные петли были заменены на штампованные из алюминия.



Серия S84NX / S86NX

Для больших объёмов
печати 24/7.

Особенности

**Цветной ЖК-дисплей диагональю 3,5 дюйма
и двухцветные светодиодные индикаторы**

Большой цветной дисплей для удобной работы. Светодиодные индикаторы помогают оператору быстро проверять состояние печати и выявлять ошибки даже дистанционно.



Стандартный пользовательский интерфейс

Пользователи, знакомые с принтерами SATO CLNX, смогут работать на принт-модуле привычным образом. Стандартный интерфейс помогает быстрее обнаружить ошибки и устранить неполадки.

Встроенные обучающие видеоролики

Видеоинструкции помогут быстро освоить выполнение основных операций, включая заправку носителей, замену деталей и устранение ошибок.



Интеллектуальная технология печатающей головки

Возможность отслеживать и контролировать использование каждой печатающей головки по серийному номеру через службу SOS (SATO Online Services) гарантирует ее своевременную замену.



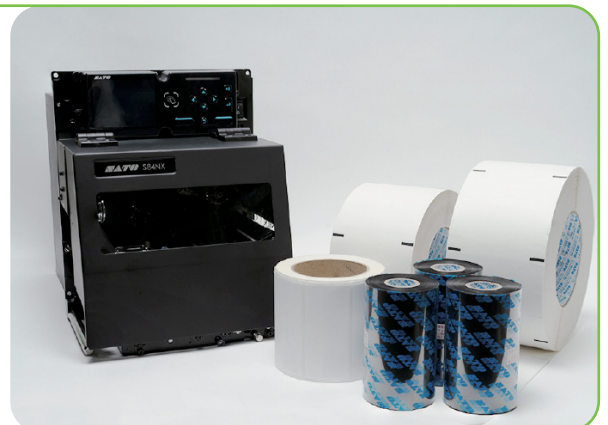
Широкая поддержка спецификаций для различных задач

Левосторонняя или правосторонняя ориентация, ширина печати 4 или 6 дюймов; прямая термopечать и термотрансферная печать; разрешение печати 203 dpi (8 тчк/мм), 305 dpi (12 тчк/мм) или 609 dpi (24 тчк/мм).

Поддержка RFID

Принт-модуль можно использовать для печати и кодирования этикеток/бирок УВЧ RFID. Необходимые настройки легко задаются с помощью утилиты SATO All-In-One Tool (AIOT)*. RFID-маркировка набирает популярность, так как, помимо прочих достоинств, она значительно повышает производительность труда.

* Утилита, позволяющая пользователям легко настраивать конфигурацию всех принтеров SATO в системе.



Серия S84NX / S86NX



Надежность

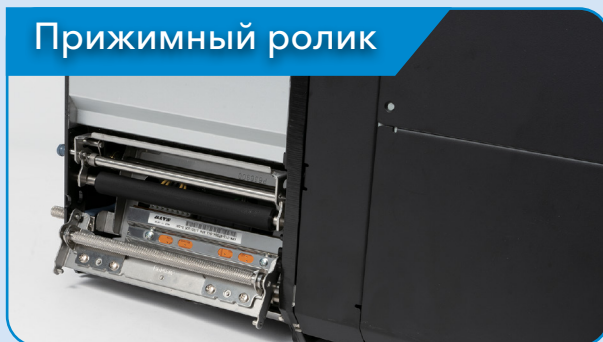
Прочная конструкция снижает риск повреждений и простоя оборудования

Петли



Увеличенные (по сравнению с предыдущей моделью) петли плотнее фиксируют крышку.

Прижимный ролик



Новый долговечный узел ролика.

Датчик метки I-Mark/зазора



Усиленный узел датчика, стабильный даже при большой нагрузке. Более прочная, устойчивая к деформациям крышка датчика.

Печатающая головка



Штампованный алюминиевый каркас механизма печати (вместо сварных панелей) для дополнительной прочности.

Улучшенная защита от пыли и брызг

Принт-модуль не боится запыленных помещений и брызг воды.
(Внимание: продукту не присвоен класс IP, гарантирующий стойкость к пыли или воде.)



Удобство эксплуатации

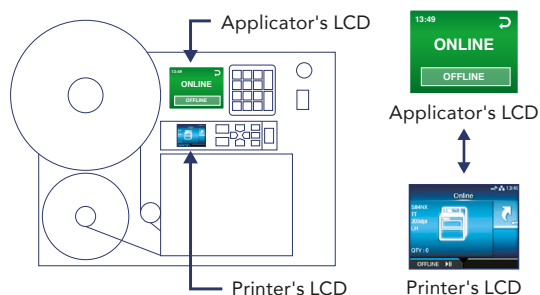
Простое, интуитивно понятное управление и обслуживание для максимально производительной работы

Поддержка стандартных эмуляций

Поддержка SZPL и других распространенных языков команд принтера для легкого внедрения в уже существующие системы.

Концепция единого дисплея

Централизованное управление принт-модулем с дисплея аппликатора с помощью новой команды



Различные интерфейсы

Простое подключение к разнообразным внешним устройствам. Дополнительный USB-разъём сбоку для более удобного подключения устройств.

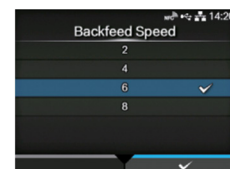
Многоязычный интерфейс

Для эффективной работы сотрудников по всему миру доступны 31 язык дисплея и 47 языков печати.



Регулируемая скорость возвратной подачи

Пользователь может настроить скорость возвратной подачи – в предыдущей модели такой возможности не было.



Настраиваемое меню быстрого доступа

Пользователи могут создавать команды быстрого доступа для наиболее востребованных операций.



Новые настройки для сведения к минимуму остановок во время печати

Режим подгонки по размеру страницы

Позволяет вырезать данные, оказавшиеся на краю этикетки, и продолжить печать без ошибок.

Отключение датчика открытой крышки

Позволяет выполнять печать с открытой крышкой без появления сообщений об ошибке.

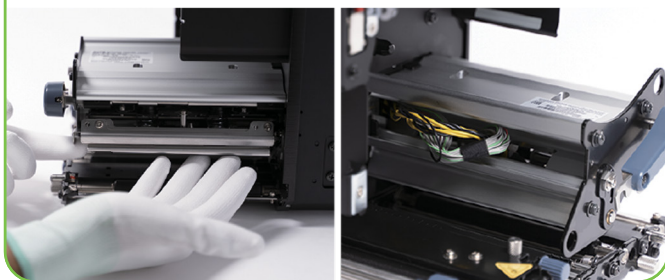


Простое техническое обслуживание

Максимально эффективное и самостоятельное обслуживание благодаря деталям с удобным доступом

Простая замена печатающей головки

Без использования инструментов. Для замены печатающей головки пользователь должен открыть боковую панель и аккуратно отсоединить кабели.



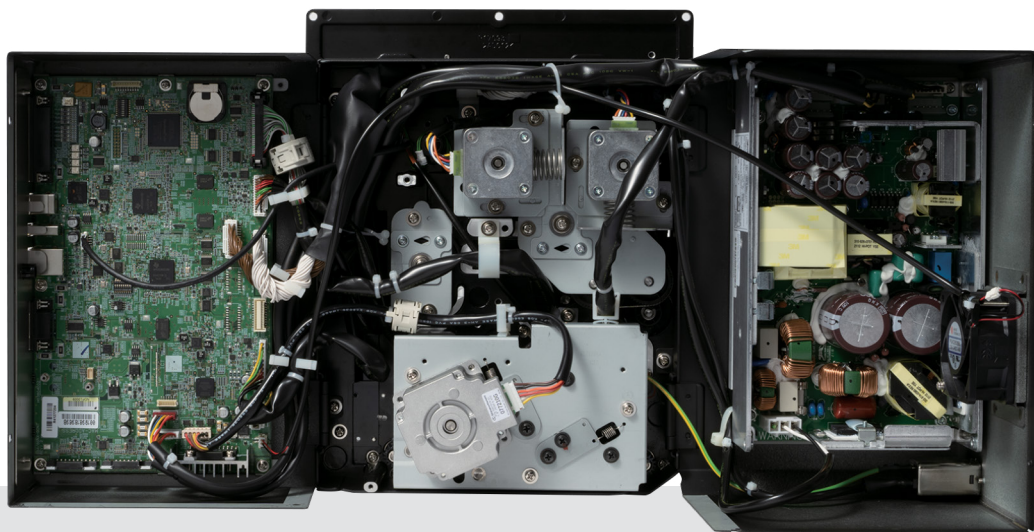
Простая замена валика

Достаточно ослабить всего один винт. Больше не нужно полностью выкручивать длинные винты. Для простой идентификации валы роликов разных типов имеют разную штриховую маркировку.



Удобный доступ к компонентам сзади

Задняя сторона корпуса раскрывается в обе стороны, обеспечивая удобный доступ сразу к системной плате, передаточному механизму и блоку питания.



Усовершенствованная конструкция передаточного механизма

Его части собраны в единый конструктивный узел, что облегчает демонтаж. Новая конструкция обеспечивает более удобную сборку, разборку и ремонт.

Новое эффективное решение на базе инновационных технологий SATO



Принтер со встроенными интеллектуальными функциями для автономной печати

Печать с использованием приложений – Application Enabled Printing (AEP) – это мощное интеллектуальное встроенное решение, упрощающее маркировку и снижающее бизнес-затраты.

Печать без компьютера

Автономная печать без дорогостоящих компьютеров или подключения к сети с вводом данных с экранной клавиатуры или с помощью периферийных устройств – весов или сканеров.



Настраиваемый экран принтера

Добавьте на экран информацию, которая важна для пользователей: логотип компании, номер телефона сервисной службы, IP-адрес, идентификационный номер устройства и др.



Прямая печать с контроллера

SATO AEP позволяет легко интегрировать принтер с такими устройствами, как программируемые логические контроллеры (ПЛК) для более эффективного прямого управления печатью. Для этого не требуется специальное микропрограммное обеспечение для принтера или кастомизация устройств.

Также SATO AEP поддерживает программируемую кастомизацию интерфейса внешних сигналов (EXT).



Упрощение процесса печати и RFID-кодирования

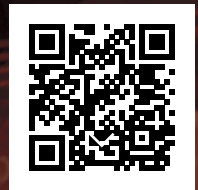
Автоматическая загрузка файлов журнала в пользовательскую систему для обеспечения прослеживаемости после печати и кодирования RFID-этикеток/меток.



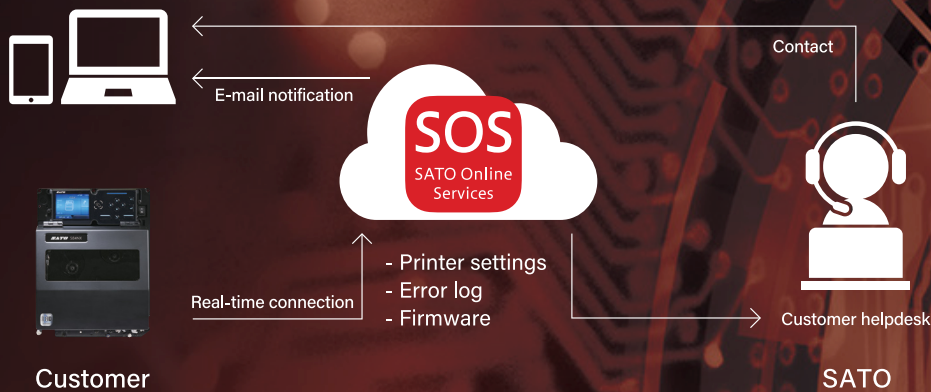


Виртуальный инженер по обслуживанию с прямым доступом

Видео



SATO Online Services (SOS) – это облачное решение для технического обслуживания, задача которого – отслеживать состояние и поддерживать исправность принтеров.

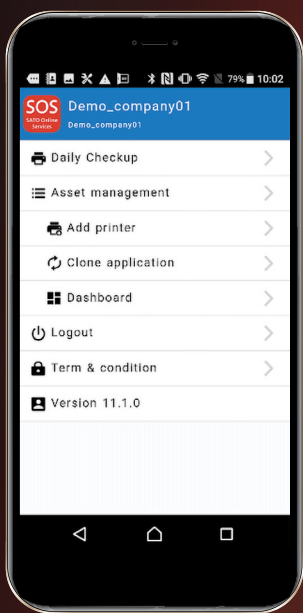


Проактивное обслуживание и быстрая локализация неполадок

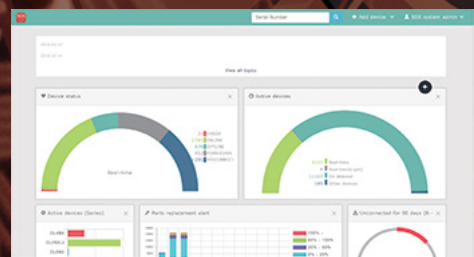
Используйте SOS, чтобы контролировать состояние подключенных к облаку принтеров в режиме 24/7 на основе данных об их работе. SOS отправляет уведомления, когда требуется замена изнашиваемых деталей, и помогает быстро и эффективно устранять проблемы, если они все же возникнут. В результате время внеплановых простоев сокращается на 86%*.

* По данным опроса, проведенного компанией SATO в Японии.

SOS Smart App



Series	Last connection date	Country	Status	Model name	Life counter	Print head usage ratio	Next service timing (PM)
CLN10	2018-02-21 13:30:22	Thailand	ONLINE	CLN10 3050J	28.9 km	3.4 %	2022-02
CLN10	2018-02-20 13:31:03	China	ONLINE	CLN10 3050J	8.3 km	0.7 %	2019-04
CLN10	2018-02-21 13:37:42	China	ONLINE	CLN10 3050J	15.3 km	30.4 %	2021-05
CLN10	2018-02-21 13:35:07	Malaysia	ONLINE	CLN10 3050J	93.0 km	79.3 %	2018-03
CLN10	2018-02-21 13:35:59	Thailand	ONLINE	CLN10 3050J	28.9 km	28.4 %	2022-02
CLN10	2018-02-20 13:36:10	Viet Nam	ONLINE	CLN10 3050J	3.2 km	4.9 %	2020-03
CLN10	2018-02-21 13:27:15	Viet Nam	ONLINE	CLN10 3050J	15.0 km	30.0 %	2020-11
CLN10	2018-02-21 13:35:48	Malaysia	ONLINE	CLN10 3050J	65.4 km	100.0 %	2019-01
CLN10	2018-02-21 13:37:25	Viet Nam	ONLINE	CLN10 3050J	3.8 km	3.4 %	2020-04
CLN10	2018-02-20 13:33:14	China	ONLINE	CLN10 3050J	10.0 km	0.4 %	2017-03
CLN10	2018-02-21 13:31:31	Indonesia	ONLINE	CLN10 3050J	1.3 km	1.2 %	2041-09



Эффективное управление принтерами, расположенными на разных объектах

Информационная панель позволяет оперативно оценить состояние всего парка принтеров, а также задать желаемые настройки скорости, насыщенности, положения печати или параметров сети в удаленном режиме. Информационная панель доступна через веб-интерфейс SOS Web или в мобильном приложении SOS Smart App из любой точки земного шара.

ТЕХНИЧЕСКИЕ ХАРАКТЕРИСТИКИ ПЕЧАТИ		S84NX			S86NX	
Способ печати		Модель с поддержкой прямой термопечати и термотрансферной печати либо только прямой термопечати				
Разрешение печати		8 тчк/мм (203 dpi)	12 тчк/мм (305 dpi)	24 тчк/мм (609 dpi)	8 тчк/мм (203 dpi)	12 тчк/мм (305 dpi)
Макс. скорость печати		406,4 мм/с (16 дюйм/с)	355,6 мм/с (14 дюйм/с)	152,4 мм/с (6 дюйм/с)	355,6 мм/с (14 дюйм/с)	304,8 мм/с (12 дюйм/с)
Макс. область печати	Ширина, мм (дюймы)	104 мм (4,1 дюйма)			167,5 мм (6,59 дюйма)	
	Длина, мм (дюймы)	2500 мм (98,43 дюйма)	1500 мм (59,06 дюйма)	400 мм (15,75 дюйма)	2500 мм (98,43 дюйма)	1249 мм (49,17 дюйма)
Процессор		Два ЦП и две ОС: ЦП1: 800 МГц для ОС Linux, ЦП2: 800 МГц для ОС ITRON				
Память принтера		ЦП1: ROM 2 ГБ, RAM 256 МБ, ЦП2: ROM 4 МБ, RAM 64 МБ				

ТЕХНИЧЕСКИЕ ХАРАКТЕРИСТИКИ РАСХОДНЫХ МАТЕРИАЛОВ (рекомендуется использовать расходные материалы, произведенные или сертифицированные компанией SATO)

Тип датчика		Датчик I-Mark (отражательный), датчик зазора (передающий), конец этикеток, конец/приближение конца риббона.				
Тип этикеток		Высекаемые этикетки (в рулоне или гармошкой), простая бумага для лицевого слоя, синтетический материал для лицевого слоя, лента для непрерывной печати				
Толщина этикеток		От 0,05 до 0,31 мм (от 0,002 до 0,012 дюйма)				
Размер этикеток	Непрерывная подача	Ширина	От 13 до 131 мм (от 0,51 до 5,16 дюйма)			От 54 до 180 мм (от 2,13 до 7,09 дюйма)
		Длина	От 9 до 2503 мм (от 0,35 до 98,54 дюйма)	От 9 до 1503 мм (от 0,35 до 59,17 дюйма)	От 9 до 403 мм (от 0,35 до 15,87 дюйма)	От 9 до 2503 мм (от 0,24 до 98,54 дюйма) / От 9 до 1503 мм (от 0,35 до 59,17 дюйма)
	С отделителем	Ширина	От 13 до 131 мм (от 0,51 до 5,16 дюйма)			От 54 до 180 мм (от 2,13 до 7,09 дюйма)
		Длина	Модель с поддержкой термотрансферной печати: от 13 до 359 мм (от 0,51 до 14,13 дюйма) / Модель с поддержкой прямой термопечати: от 18 до 359 мм (от 0,71 до 14,13 дюйма)			
Риббон	Длина/ширина	Ширина: 25 мм - 128 мм (0.98» - 5.04») / Длина: 450 м при ширине < 39.5 мм (1.56») / 600 м при ширине >= 39.5 мм (1.55») /			Ширина: 59 мм - 177 мм (2.32» - 6.97») / Длина: 600 м	
	Диаметр рулона	108 мм (4,25 дюйма)				
	Втулка	Диаметр втулки: 25,4 мм (1 дюйм)				
	Направление намотки	Лицевой стороной внутрь/наружу, смена настроек не требуется				
Риббон (прочие данные)		Электронная система контроля натяжения риббона				

ШРИФТЫ / СИМВОЛЬНЫЕ СИСТЕМЫ

Встроенные шрифты	Стандартные растровые шрифты	U, S, M, WB, WL, XU, XS, XM, XB, XL, OCR-A, OCR-B				
	Шрифты TTF	30 масштабируемых шрифтов SATO, многоязычная поддержка (47 языков/Unicode) / Поддержка одно- и двухбайтовых шрифтов (корейское, китайское, японское письмо)				
	Кодировка	Основные кодовые страницы латинских и панъевропейских символов (совместимые с WGL4), GB18030 (упрощенное китайское письмо), BIG5 (традиционное китайское письмо), KSX1001 (корейское письмо), тайское письмо (CP874), арабское письмо, UTF-8 и UTF-16BE (загруженные шрифты)				
Штрихкоды	Линейные	Code 39, Code 93, Code 128, CODABAR (NW7), EAN8/13, GS1-DatabarTM, GS1-128(UCC/EAN128), Interleaved 2/5, Industrial 2/5, JAN8/13, Matrix 2/5, MSI, Bookland, Postnet TM, Bookland, UPC-A/E Intelligent Mail Barcode				
	Двумерные символичные системы	PDF417, Micro PDF, Maxi Code, GS1 Data Matrix, QR Code, Micro QR Code, Security QR code, Aztec Code и композитные символичные системы				
Направление печати		Поворот данных символов: 0°, 90°, 180°, 270° / поворот штрихкодов: 0°, 90°, 180°, 270°				

ИНТЕГРАЦИЯ И ТЕХНИЧЕСКИЕ ХАРАКТЕРИСТИКИ ИНТЕРФЕЙСОВ

Стандартные интерфейсы	USB	USB 2.0 type-B / 2 шт. USB 2.0 Type-A (хост) – один на передней стороне, один на задней (подключение сканеров и клавиатур)				
	LAN	Ethernet 10/100 Mbps / DHCP / протокол: TCP/IP, LPR, FTP, TELNET, SNMP				
	RS232C	Стандартный RS232C (XON/XOFF, RTS/CTS)				
	EXT (I/O)	DSUB 25 pin (гнездо) / Amphenol 14 pin (гнездо, дополнительно приобретаемый адаптер) – теперь также с управлением через AEP				
Дополнительные интерфейсы	Wireless LAN	Wireless LAN, WiFi Certified, WiFi Direct, IEEE 802.11 a/b/g/n/ac Dual Band (2,4 ГГц, 5 ГГц) / Защита данных: WEP, WPA, WPA2, Dynamic WEP, DHCP Option 81				
Внешняя память	USB	USB type-A (USB-хост)				
Поддерживаемые протоколы управления принтером		Стандарт SATO: SBPL и посредством AEP программирования / языки эмуляции с автоматическим распознаванием: SZPL, SDPL, SIPL / прочее: XML				
Удаленная настройка		Веб-браузер, утилита SATO All-in-One Printer Utilities, служба SOS, SNMPv3				
Драйверы		Windows, Linux, SAP, MAC OS				

ЭКСПЛУАТАЦИОННЫЕ ХАРАКТЕРИСТИКИ

Требования к питанию		Автоматическое определение параметров источника питания, перем. ток 100-240 В ± 10 %, 50/60 Гц				
Размеры (Ш × Г × В)		245 × 408 × 300 мм			245 × 417 × 300 мм	
Вес		Модель с поддержкой термотрансферной печати: 14,1 кг / Модель с поддержкой прямой термопечати: 12,7 кг			Модель с поддержкой термотрансферной печати: 15,5 кг / Модель с поддержкой прямой термопечати: 14,0 кг	
Условия окружающей среды	Эксплуатация	-5 - 40 °C / отн. вл. 15 - 85% (без конденсации)				
	Хранение	-20 - 60 °C / отн. вл. 15 - 90% (без конденсации)				
Панель дисплея		Полноцветный ЖК-дисплей диагональю 3,5 дюйма, 9 кнопок управления, звуковой сигнал (4 уровня громкости), двухцветные светодиодные индикаторы				

ПРОЧЕЕ

Стандарты и разрешения на эксплуатацию		Соответствует требованиям EN 62368-1, CE Marking, NEMKO-GS, cMETus, UL60950-1, CSA C22.2, FCC, ICES-003, NMB-003, RCM, CCC, SRRC, KC, ROHS				
Полезные функции		Простой автономный режим, многоязычный интерфейс сообщений ЖК-дисплея (31 язык), USB-память, функции клонирования и обновления прошивки, отправка данных о состоянии, печать микроэтикеток, показ видеоруководств на дисплее, пользовательские видеоролики, энергосбережение, служба SOS (SATO Online-Services), прямая печать PDF, службы SOTI и SAS.				
Функции самодиагностики		Проверка термоголовки, обнаружение конца риббона, тестовая печать, обнаружение подъема головки, автоматическая калибровка датчиков				
RFID		Более подробную информацию о доступных сочетаниях RFID-этикеток/вставок можно получить у представителя SATO				

ДОПОЛНИТЕЛЬНОЕ ОСНАЩЕНИЕ (ТОЛЬКО ДЛЯ ЕВРОПЫ)

Аксессуары	Комплект для беспроводного подключения WLAN, RFID: конфигурации UHF RFID S84-ех с двойной антенной и S86-ех с одинарной антенной; стандарт: ISO 18000-6 Type C, частота: 868-960 МГц, протоколы: EPC Gen 2 Class 1				
------------	--	--	--	--	--



Вся приведенная информация действительна на январь 2023 года. Технические характеристики продуктов могут быть изменены без уведомления об этом. Любое воспроизведение содержания данной брошюры (частично или полностью) без соответствующего разрешения строго запрещено. Обозначения WiFi Direct®, WPA2™, WiFi CERTIFIED™ являются зарегистрированными товарными знаками организации Wi-Fi Alliance. Все остальные наименования ПО, продуктов или компаний являются товарными знаками или зарегистрированными товарными знаками соответствующих владельцев.

satoeurope.com



Посетите наш веб-сайт



Вся приведенная информация действительна на январь 2023 года.
Технические характеристики продуктов могут быть изменены без уведомления об этом.
Любое воспроизведение содержания данной брошюры (частично или полностью) без соответствующего разрешения строго запрещено. Все остальные наименования ПО, продуктов или компаний являются товарными знаками или зарегистрированными товарными знаками соответствующих владельцев.

© SATO CORPORATION, 2023. Все права защищены.

Более подробную информацию можно получить у представителя компании SATO или на сайте satoeurope.com