



## **Руководство по настройке и активации**

# Содержание

- 1. Подготовка системы к установке**
  - 2. Установка Goods на терминалы с ОС Windows**
  - 3. Активация программного обеспечения**
    - 3.1 Возможные ошибки при активации программного обеспечения**
- Приложение 1: Возможные решения проблем с Windows Device Mobile Center на ОС Windows 10**

## 1. Подготовка системы к установке

Для того чтобы установить **Goods** на терминал сбора данных Вам потребуется:

- Персональный компьютер
  - ОС Windows XP, Vista, 7, 8, 10
  - Процессор Intel Pentium 300 МГц и выше
  - 512 Мб свободной оперативной памяти
  - 100 Мб свободного места на жёстком диске
- Терминал сбора данных на ОС Windows
- Коммуникационное оборудование (USB-кабель либо коммутационная USB-подставка)

## 2. Установка Goods на терминалы с ОС Windows

Для установки **Goods** на Windows терминалы необходимо:

2.1 Установить и настроить *ActiveSync* или *Windows Mobile Device Center* на ПК (в зависимости от используемой ОС ПК)

2.2 Установить **Goods** на терминал

### 2.1 Установка *ActiveSync* или *Windows Mobile Device Center*

Данные программные продукты предназначены для связи терминала с ПК.

*ActiveSync* - для ОС Windows XP и ранее.

*Windows Mobile Device Center* - для ОС Windows Vista и выше.

А) Установить *ActiveSync* (*Windows Mobile Device Center*)

Скачать их можно здесь:

- ActiveSync - <http://goods-mobile.ru/support/files/activesync.rar>
- Windows Mobile Device Center - <http://goods-mobile.ru/support/files/windows-mobile-device-center.zip>

Б) На терминале сбора данных, в зависимости от используемой программы (*ActiveSync* или *Windows Mobile Device Center*), произвести настройки соединения с ПК (данная настройка требуется только для некоторых моделей терминалов сбора данных, как правило с операционной системой Windows CE).

Для этого необходимо:

1. На терминале выбрать Start (Пуск) > Settings (Настройки) > Control Panel (Панель управления) > USB Connection.
2. Откроется окно с параметрами соединения с ПК

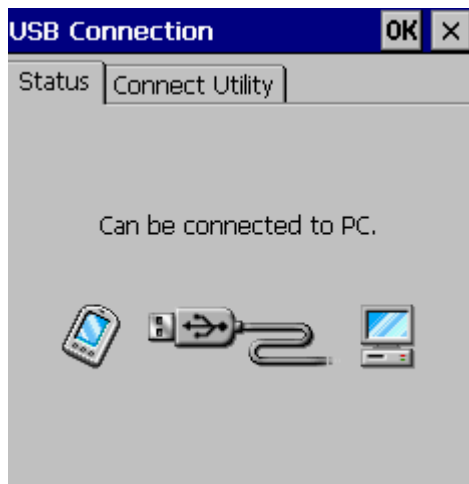


Рис.1 Настройка параметров соединения с ПК

3. Перейти на закладку *Connect Utility* и указать тип используемого соединения

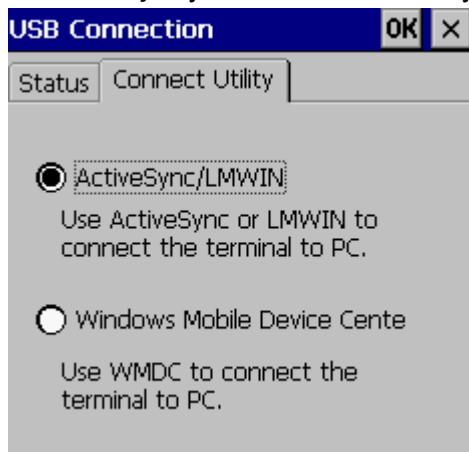


Рис. 2 Вкладка *Connect Utility*

4. После установки типа соединения с ПК нажать кнопку ОК. Терминалу может потребоваться перезагрузка для сохранения изменений.

В) Подключить терминал сбора данных к ПК с помощью коммутационного оборудования (например, USB-кабель или USB-подставка)

Г) Терминал должен определиться как новое устройство в ОС на ПК

Д) После установки терминала на ПК и выбора нужного типа соединения запуск *ActiveSync* (*Windows Mobile Device Center*) произойдет автоматически.

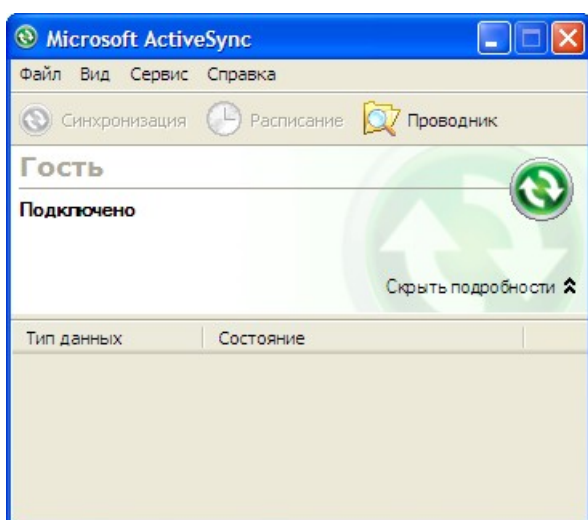


Рис.3 Запуск *ActiveSync*

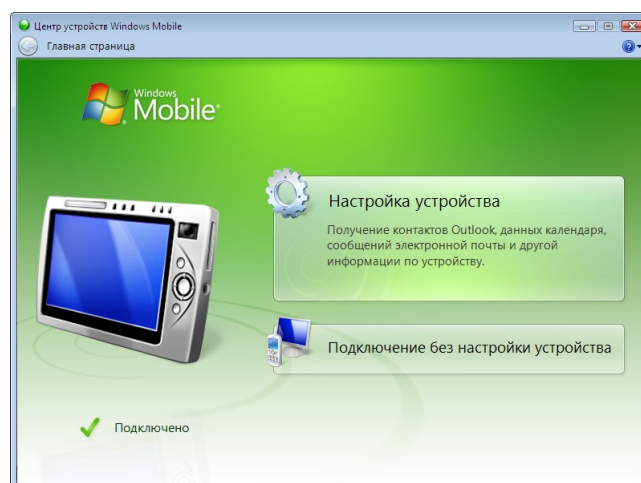


Рис.4 Запуск *Windows Mobile Device Center*

Е) Запуск *ActiveSync* или *Windows Mobile Device Center* будет происходить автоматически при каждом подключении терминала сбора данных к ПК.

## 2.2 Установка **Goods** на терминал

### Вариант 1: Через установщик **Goods Installer**

А) Загрузить актуальную версию установщика **Goods** с сайта - <https://goods-mobile.ru/support/>

Б) Распаковать на ПК скаченный архив

В) Запустить исполняемый файл **GoodsInstaller.exe** из распакованной папки

Г) Убедиться, что терминал сбора данных подключен к ПК и определяется в ОС Windows

Д) В окне установщика выбрать марку и модель устройства как показано на рисунке ниже

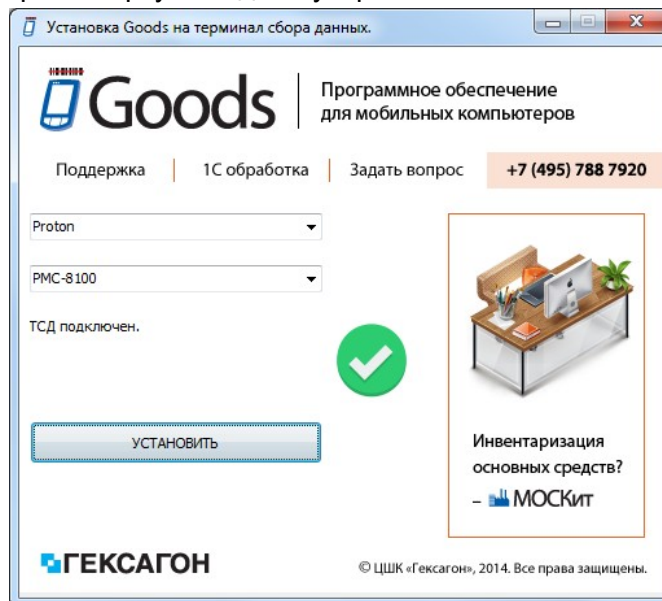


Рис.5 Окно установщика Goods

Е) Для начала установки нажать кнопку *Установить*

Вариант 2: Вручную перенести файлы **Goods** на терминал сбора данных

А) Получить дистрибутив **Goods** для вашей модели терминала сбора данных у менеджера, либо у отдела технической поддержки ЦШК Гексагон

Б) Подключить терминал сбора данных к ПК

В) После автоматического запуска *ActiveSync* или *Windows Device Mobile Center* необходимо зайти на внутренний накопитель устройства. Это возможно сделать через *Проводник Windows*, либо через *ActiveSync* или *Windows Device Mobile Center* (Например, на WMDC необходимо нажать «Подключение без настройки устройства», далее «Управление файлами»)

Г) Перейти на Диск «\» на внутреннем накопителе устройства

Д) Создать папку *Goods* в корне диска «\» и перенести туда файлы из папки с дистрибутивом **Goods**.

Е) Программное обеспечение установлено на терминале сбора данных.

Ж) Для создания ярлыка на рабочем столе необходимо: на терминале сбора данных через *Проводник* зайти в папку *Goods*, выделить исполняемый файл *Goods5*. Далее нажать: Файл – Отправить – Ярлык на рабочий стол

### 3. Активация программного обеспечения

Активация программного обеспечения **Goods** происходит в онлайн-режиме с помощью заполняемой формы на сайте <https://goods-mobile.ru>

После приобретения лицензии на программное обеспечение **Goods**, на указанный вами адрес электронный почты должна прийти лицензия на программный продукт **Goods**. Код лицензии является уникальным и привязывается к терминалу сбора данных, на котором будет активирована лицензия.

КОД ЛИЦЕНЗИИ : AAA-AAA-AAA

Лицензия №00-000 на использование программного продукта  
ПО Goods, редакция «Профессиональная»

Порядок активации программного продукта:

1. В браузере (Internet Explorer, Mozilla, Opera, Chrome) в адресной строке указать адрес <http://goods-mobile.ru/license/> и перейти на данную страницу.  
Или зайти на сайт <http://goods-mobile.ru> и нажать кнопку "Онлайн активация" в правом верхнем углу страницы.
2. На открывшейся странице последовательно ввести в форму необходимые данные:
  - a. Код лицензии\*
  - b. Марка устройства
  - c. Модель устройства
  - d. Код запроса активации\*
3. Вы можете ввести один или несколько кодов лицензии, после ввода каждого из них необходимо нажимать "Активировать".
4. По завершению регистрации всех необходимых лицензий, Вам будет предложено распечатать полный перечень конечных активационных ключей\* (с указанием на какое устройство они были зарегистрированы).  
Также Вы можете распечатать:
  - a. комплект активационных ключей всех базовых лицензий\*
  - b. комплект активационных ключей каждого активированного программного продукта

Уважаемый пользователь, не забудьте сохранить у себя (в бумажном или электронном виде) код запроса активации, для которого была произведена активация по этому коду.

Сохранять эти данные необходимо для восстановления номера активации, в случае утери его на устройстве.

Термины:

\* Код лицензии - указан в "Лицензии на использование программного продукта".

\* Код запроса активации - код на экране терминала сбора данных.

\* Активационный ключ - штрих-код для активации программного продукта.

\* Базовая лицензия - лицензия основного программного продукта или конечная лицензия со всеми модулями.

Рис. 6 Пример файла с кодом лицензии

Для активации программного обеспечения выпускаемого Центром Штрихового Кодирования «Гексагон» необходимо в браузере перейти по ссылке: <http://goods-mobile.ru/license/>

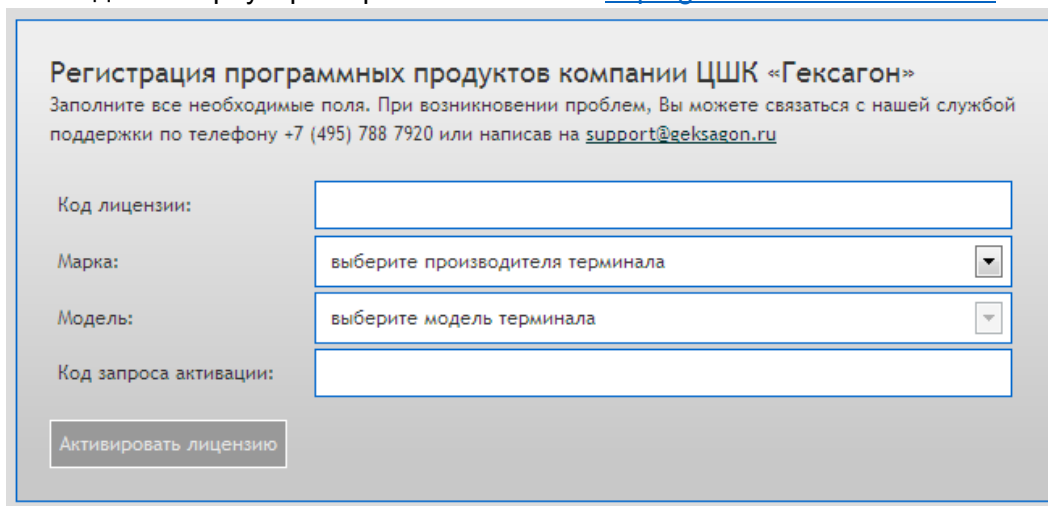


Рис. 7 Окно активации

Порядок активации программного продукта:

- 1) Ввести код лицензии - указан в документе, который был отправлен на ваш e-mail
- 2) Выбрать марку устройства.
- 3) Выбрать модель терминала сбора данных.
- 4) Ввести код запроса активации, который будет отображен на экране терминала в пункте меню

«Перейти к активации» или в меню для изменения версии программы.


Особенно внимательно необходимо отнестись к вводу кода запроса активации, так как данный код представляет собой серийный номер конкретного устройства и в случае ошибки, лицензия будет считаться использованной.

5) После ввода всей необходимой информации нажать кнопку **Активировать лицензию**

При успешной активации программного продукта на экране появится активационный ключ, сформированный в виде штрих-кода. Данное изображение необходимо будет отправить на печать и считать активационный ключ с помощью сканера терминала сбора данных.

Регистрация программных продуктов компании ЦШК «Гексагон»  
Заполните все необходимые поля. При возникновении проблем, Вы можете связаться с нашей службой поддержки по телефону +7 (495) 788 7920 или написав на [support@geksagon.ru](mailto:support@geksagon.ru)

**Успешная активация продукта!**  
Активационный ключ: 19C8F50686F16D2810759B6142C9EE08



Код лицензии: N25-SCX-EUH  
Марка: CASIO  
Модель: DT-X8  
Код запроса активации: 7E1300962AAAA1


Лицензия	Код запроса активации	Активационный ключ
N25-SCX-EUH	7E1300962AAAA1	19C8F50686F16D2810759B6142C9EE08



Вы можете продолжить активацию программных продуктов (другое программное обеспечение, обновление редакции) для данного устройства.

Регистрация программных продуктов компании ЦШК «Гексагон»  
Заполните все необходимые поля. При возникновении проблем, Вы можете связаться с нашей службой поддержки по телефону +7 (495) 788 7920 или написав на [support@eksagon.ru](mailto:support@eksagon.ru)

**Успешная активация продукта!**  
Активационный ключ: CC85BB23C5841081



Код лицензии: LML-PMS-7A2  
Марка: CASIO  
Модель: DT-930  
Код запроса активации: 00037A676D37


[Активировать лицензию](#) [Распечатать комплект активаций](#)

Лицензия	Код запроса активации	Активационный ключ
274-H7A-EU5	00037A676D37	8E19B16DFDDCE116
LML-PMS-7A2	00037A676D37	CC85BB23C5841081

Или, изменив, марку, модель и код запроса активации зарегистрировать программное обеспечение для другого устройства.

Регистрация программных продуктов компании ЦШК «Гексагон»  
Заполните все необходимые поля. При возникновении проблем, Вы можете связаться с нашей службой поддержки по телефону +7 (495) 788 7920 или написав на [support@geksagon.ru](mailto:support@geksagon.ru)

**Успешная активация продукта!**  
Активационный ключ: 2353C4652E8A2094



2353C4652E8A2094

Код лицензии:

Марка:

Модель:


Код запроса активации:

Лицензия	Код запроса активации	Активационный ключ
32T-MC2-ETR	001723A29529	<a href="#">2E2ACDA272E8FC69</a>
AX3-A7Z-R2L	001723A54333	<a href="#">EC8B34A194E12FF3</a>
RUR-RKH-EUL	001723A86000	<a href="#">2353C4652E8A2094</a>

После окончания регистрации всех программных продуктов, Вы можете распечатать комплект активаций, который представляет собой конечный активационный штрих-код для каждого устройства.

Регистрация программных продуктов компании ЦШК «Гексагон»  
При возникновении проблем, Вы можете связаться с нашей службой поддержки по телефону +7 (495) 788 7920 или написав на [support@geksagon.ru](mailto:support@geksagon.ru)  
Также Вы можете распечатать [полный комплект лицензий](#), или [комплект состоящий только из ключевых лицензий](#).


Лицензия: 5M5-5MF-HXP      Код запроса активации: C60203226AAA



4AEFC9970A4BDF86

Также Вы можете распечатать, как полный комплект лицензий (все активационные ключи для каждой зарегистрированной лицензии), так и комплект, состоящий только из ключевых лицензий (активационные ключи для всех базовых лицензий и конечные активационные ключи для каждого устройства).

Регистрация программных продуктов компании ЦШК «Гексагон»  
При возникновении проблем, Вы можете связаться с нашей службой поддержки по телефону +7 (495) 788 7920 или написав на [support@geksagon.ru](mailto:support@geksagon.ru)  
Также Вы можете распечатать [полный комплект лицензий](#), или [комплект состоящий только из ключевых лицензий](#).

Лицензия: NPX-MMF-PFX	Код запроса активации: C60203226AAA
	
A2209D49BB92AF53	
A2209D49BB92AF53	
Лицензия: P5J-MJU-LZS	Код запроса активации: C60203226AAA
	
F7A3269504F15A34	
F7A3269504F15A34	
Лицензия: 5M5-5MF-HXP	Код запроса активации: C60203226AAA
	
4AEFC9970A4BDF86	
4AEFC9970A4BDF86	

[Вернуться](#)

### 3.1 Возможные ошибки при активации программного обеспечения

В процессе активации программного обеспечения по различным причинам могут возникнуть следующие ошибки:

1. Проверьте правильность ввода кода лицензии. В случае если все данные указаны верно, а ошибка всё равно возникает - свяжитесь со службой технической поддержки.

#### Ошибка!

Введен неверный код лицензии

2. Проверьте правильность ввода кода запроса активации. В случае если все данные указаны

#### Ошибка!

Введен неверный код запроса активации

верно, а ошибка всё равно возникает - свяжитесь со службой поддержки.

3. Ошибка появляется в том случае, если на терминале сбора данных не установлена базовая версия программного продукта (в случае если устанавливается расширение, ошибка означает, что не была установлена версия, допускающая работу дополнительных модулей; в случае если устанавливается улучшение версии, на терминале не установлена предыдущая версия).

**Ошибка!**

Введенный код лицензии является расширением, но для этого устройства не зарегистрирована базовая-расширяемая лицензия, для которой можно использовать это расширение

4. Возможно, на данном терминале сбора данных уже установлено аналогичная версия программного обеспечения.

**Ошибка!**

Для данного устройства используется другая лицензия программного продукта

5. Превышено количество допустимых активаций для введенного кода лицензии.

**Ошибка!**

Количество допустимых активаций для данного кода лицензии исчерпано

6. Сервером активации зарегистрировано недопустимое количество неверных попыток активации. Попробуйте повторно произвести активацию через некоторое время (не менее чем через 10 мин).

**Ошибка!**

Превышено максимально допустимое число попыток активации

7. Внутренние ошибки сервера активации. В случае их возникновения свяжитесь со службой технической поддержки

**Ошибка!**

Неверный определитель пользователя

**Ошибка!**

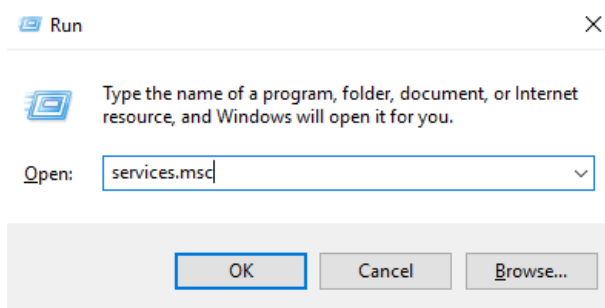
Ошибка сервиса генерации ключа активации

## Приложение 1: Возможные решения проблем с Windows Device Mobile Center на ОС Windows 10

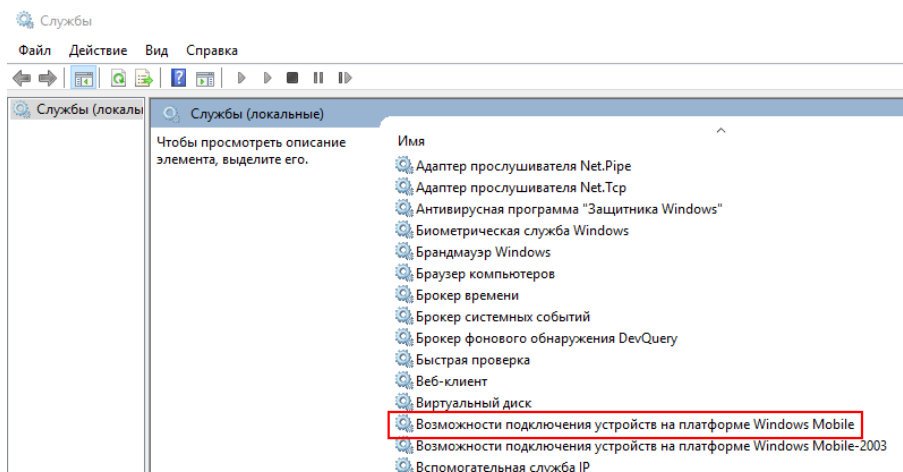
На операционных системах версий Windows 10, выше 1703 (Creators Update) могут наблюдаться проблемы с запуском Windows Device Mobile Center. Данное приложение содержит несколько способов решения данной проблемы.

### Способ 1:

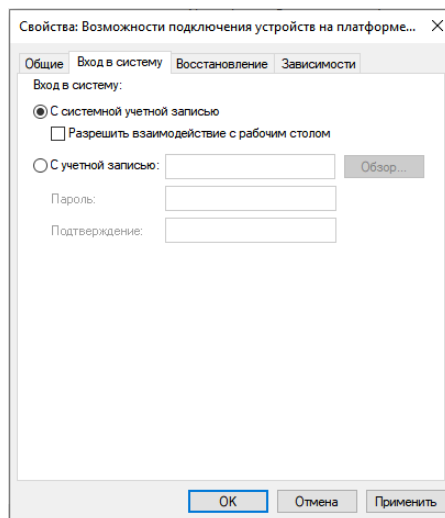
1. В окне поиска ввести поисковый запрос «Службы». Открыть стандартное приложение Microsoft «Службы». Либо нажать сочетания клавиш «Win» + R. В открывшемся окне ввести *services.msc* и нажать Enter.



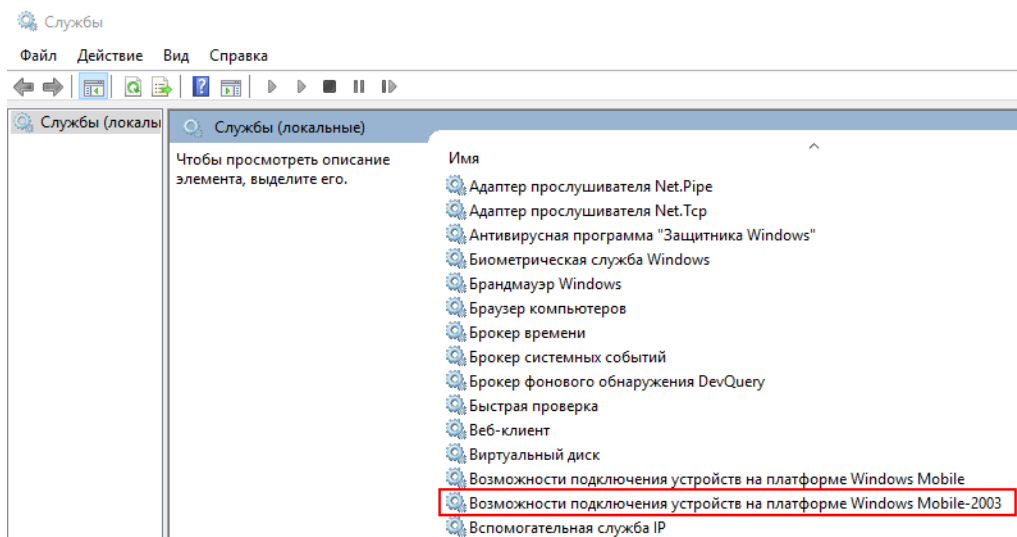
2. В списке служб необходимо найти службу «Возможности подключения устройств на платформе Windows Mobile»



- Щёлкаем правой кнопкой мыши по этой службе и выбираем «Свойства».
- Переходим на вкладку «Вход в систему» и ставим флажок напротив «Вход с системной учётной записью».



- Теперь делаем то же самое с службой «Возможности подключения устройств на платформе Windows Mobile-2003».

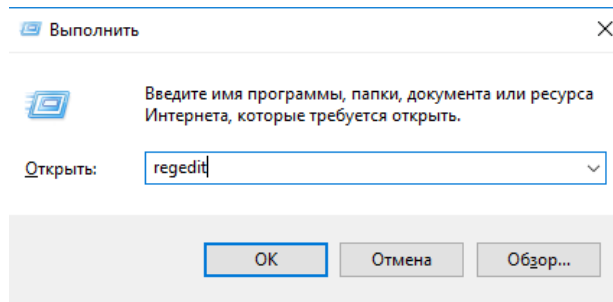


- Выбираем службу, нажимаем правую кнопку мыши и с помощью команды «Перезапустить» перезапускаем обе службы.

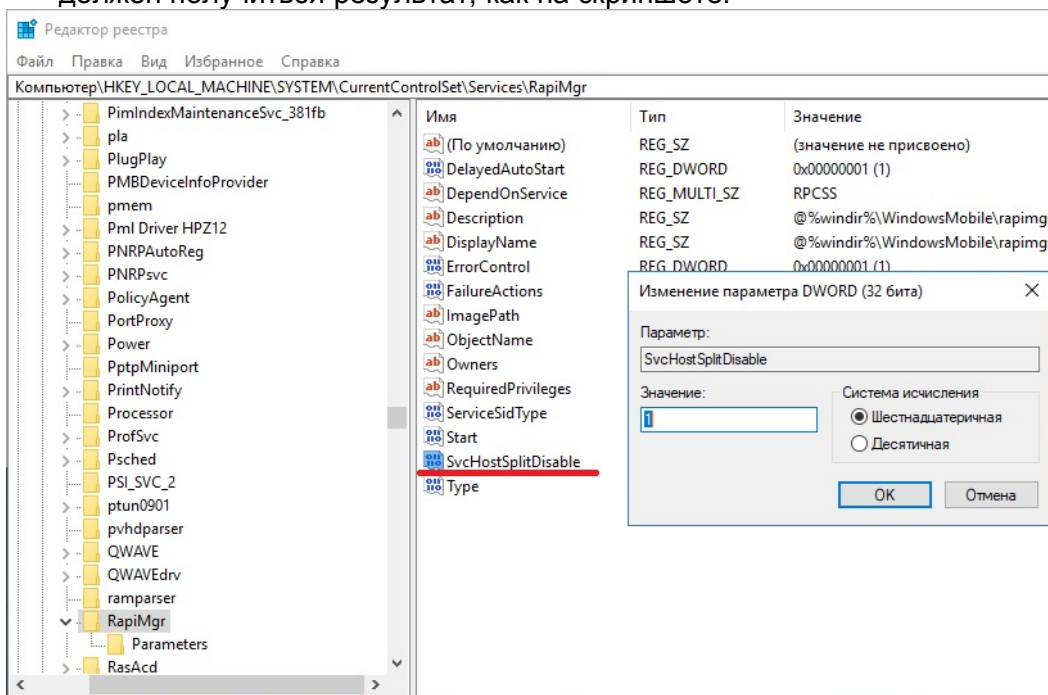
## Способ 2:

Данный способ подразумевает редактирование реестра. Выполняйте действия на свой страх и риск

1. Запустите Редактор реестра. Для этого нажмите на клавиатуре «Win» + R и введите «regedit».



2. В редакторе реестра перейдите по адресу «Компьютер\HKEY\_LOCAL\_MACHINE\SYSTEM\CurrentControlSet\Services\RapiMgr»
3. Щёлкните правой кнопкой мыши по пустому месту в правой части экрана. Выберите «Создать» - «Параметр DWORD (32 бита)».
4. Переименуйте создавшийся параметр в «SvcHostSplitDisable».
5. Щёлкните двойным щелчком по этому параметру и укажите значение «1». У Вас должен получиться результат, как на скриншоте.



6. Теперь перейдите в редакторе реестра по другому адресу «Компьютер\HKEY\_LOCAL\_MACHINE\SYSTEM\CurrentControlSet\Services\WcesCom m»
7. Создайте такой же параметр, как описано в пунктах 3-5, с таким же значением.
8. После того, как всё выполнено, закройте редактор реестра и перезагрузите ПК. После перезагрузки у Вас, вероятно, не будет видно окна Центра Устройств Windows Mobile, но в остальном всё будет работать нормально.